

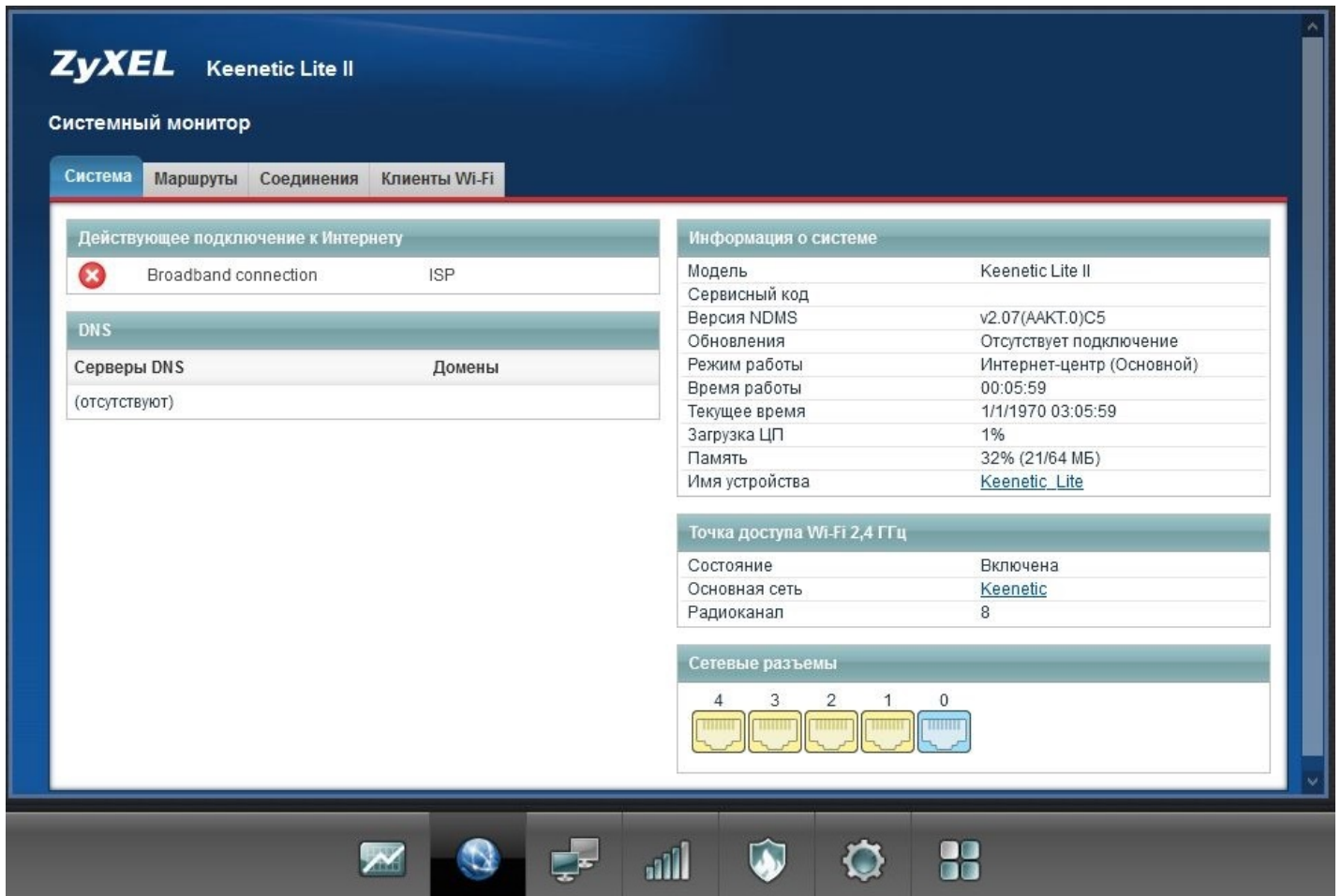
Пример настройки роутеров фирмы ZyXel Keenetic.

Внимание! Перед настройкой роутера рекомендуется обновить прошивку маршрутизатора (роутера) до последней версии. Последние версии прошивок можно найти на сайте производителя.

Подключите устройство к компьютеру (желательно проводом, поставляющимся в комплекте). Откройте "**Internet Explorer**" или аналогичный браузер, наберите в строке адреса "**192.168.0.1**" или 192.168.1.1" (в некоторых моделях роутеров адрес может быть другим). Подключение по беспроводной связи к устройству или попытка открытия настроек через любой другой Интернет-браузер не всегда могут быть успешными.

Укажите Login и Password (Логин и Пароль) в соответствии с указанными производителем данными по умолчанию. Обычно они нанесены на наклейке снизу, либо на корпусе маршрутизатора (роутера).

На ниже панели выберите вторую вкладку в **виде планеты**.



The screenshot displays the web management interface for a ZyXEL Keenetic Lite II router. The page title is "Системный монитор" (System Monitor). The navigation tabs include "Система" (System), "Маршруты" (Routes), "Соединения" (Connections), and "Клиенты Wi-Fi" (Wi-Fi Clients). The "Система" tab is active, showing several sections:

- Действующее подключение к Интернету** (Active Internet connection): Shows a "Broadband connection" to an "ISP" with a red 'x' icon, indicating a connection failure.
- DNS**: Shows "Серверы DNS" (DNS Servers) and "Домены" (Domains), both listed as "(отсутствуют)" (absent).
- Информация о системе** (System Information):

Модель	Keenetic Lite II
Сервисный код	
Версия NDMS	v2.07(AAKT.0)C5
Обновления	Отсутствует подключение
Режим работы	Интернет-центр (Основной)
Время работы	00:05:59
Текущее время	1/1/1970 03:05:59
Загрузка ЦП	1%
Память	32% (21/64 МБ)
Имя устройства	Keenetic_Lite
- Точка доступа Wi-Fi 2,4 ГГц** (Wi-Fi Access Point 2.4 GHz):

Состояние	Включена
Основная сеть	Keenetic
Радиоканал	8
- Сетевые разъемы** (Network Ports): Shows five ports labeled 4, 3, 2, 1, and 0. Ports 4, 3, and 2 are yellow (Ethernet), while ports 1 and 0 are blue (WAN).

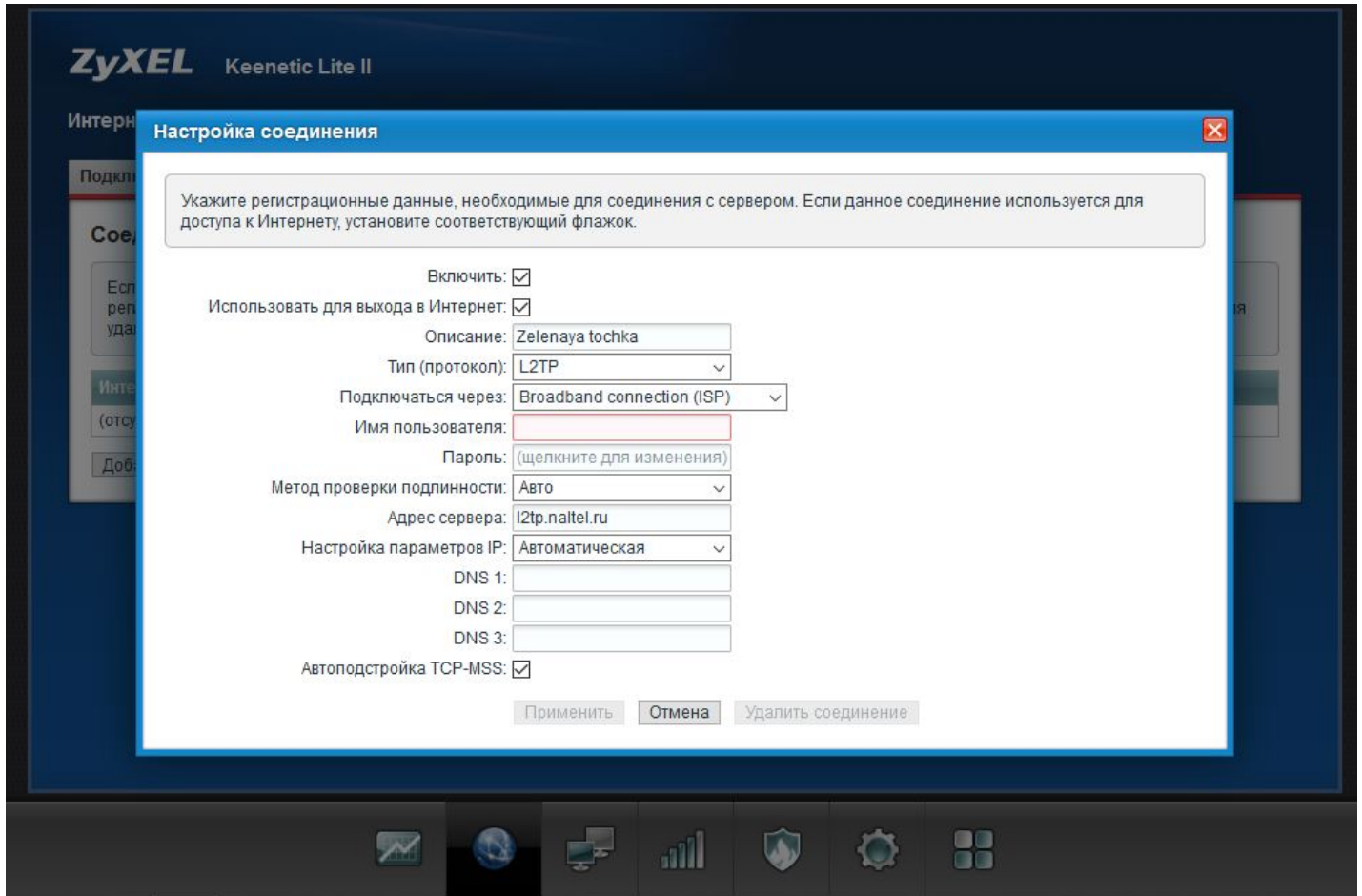
The bottom of the interface features a taskbar with icons for system status, network, services, performance, security, settings, and a start menu.

Выберите вкладку PPPoE/VPN и нажмите «Добавить соединение».

The screenshot shows the ZyXEL Keenetic Lite II web interface. At the top left, the ZyXEL logo and 'Keenetic Lite II' are displayed. Below this, the 'Интернет' (Internet) section is active. A navigation bar contains several tabs: 'Подключения' (Connections), 'IPoE', 'PPPoE/VPN' (which is highlighted), '802.1x', 'КАБИНЕТ' (Cabinet), 'WISP 2,4 ГГц' (WISP 2.4 GHz), 'Ping Check', 'DyDNS', and 'Прочее' (Other). The main content area is titled 'Соединения с авторизацией (PPP)' (Connections with authorization (PPP)). It contains a text box with instructions: 'Если для доступа к Интернету необходима авторизация, создайте здесь новое соединение, выберите протокол доступа и укажите регистрационные данные, предоставленные провайдером. Можно также организовать защищенное соединение с VPN-сервером, например для удаленного доступа к корпоративной сети. Чтобы изменить параметры созданного соединения, щелкните его запись в списке.' Below this is a table with columns: 'Интерфейс' (Interface), 'Тип' (Type), 'Описание' (Description), and 'Интернет' (Internet). The table is currently empty, with '(отсутствуют)' (none) listed under the 'Интерфейс' column. A 'Добавить соединение' (Add connection) button is located at the bottom left of the table area. At the bottom of the interface is a dark grey navigation bar with several icons: a line graph, a globe, a computer monitor, a bar chart, a shield, a gear, and a four-square grid.

Далее:

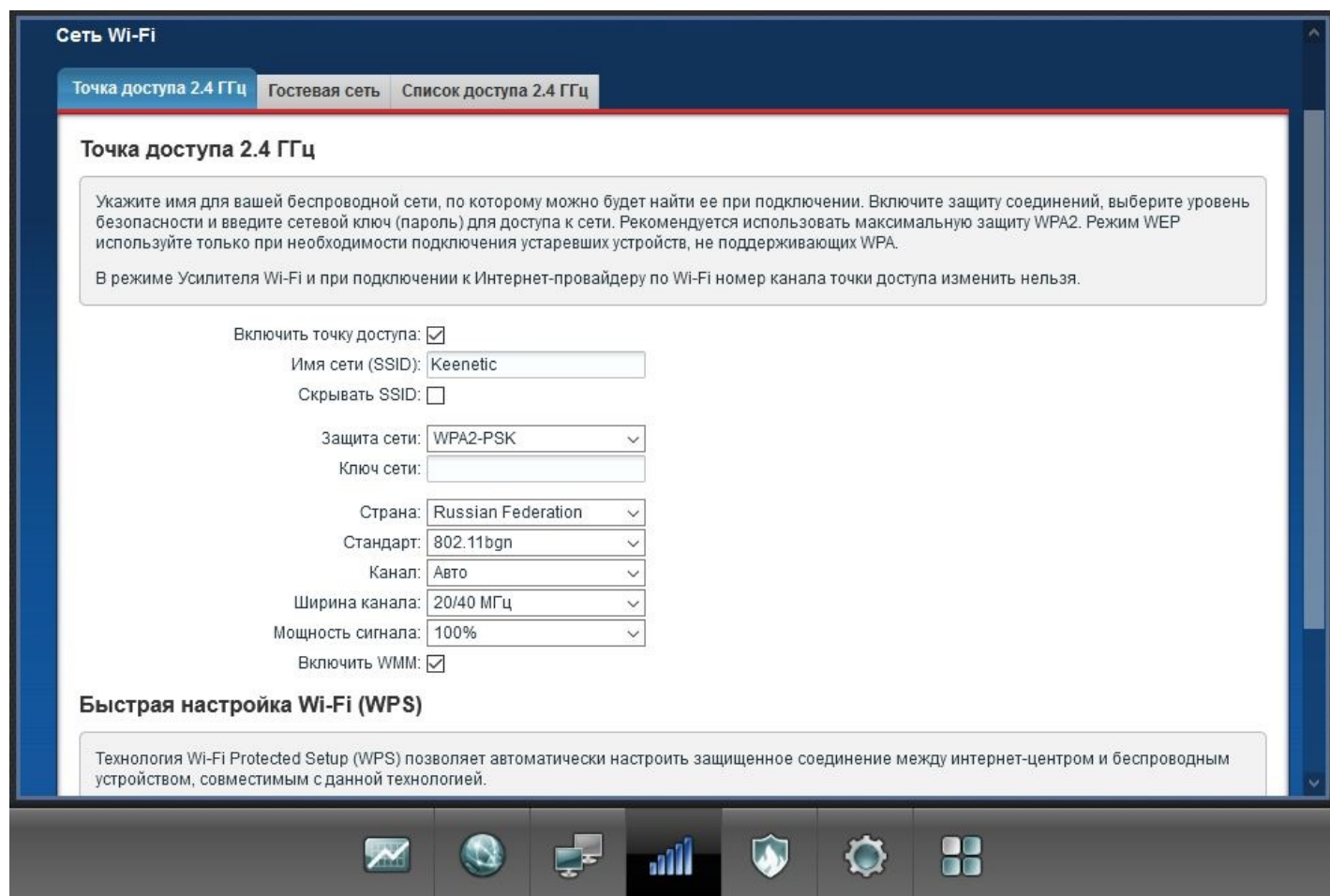
1. Тип (протокол) – **L2TP**.
2. **Имя пользователя** и **Пароль** – вводите в соответствии с вашими «идентификационными данными для доступа в интернет» из памятки пользователя.
3. Адрес сервера: **l2tp.naltel.ru** , все остальные настройки «**Автоматическая**».
4. Нажимаете «**Применить**».



Далее, на ниже панели выберите четвертую вкладку в **виде сети**.

Для настройки WiFi:

1. В поле «**Имя сети (SSID)**» водите название вашего Wi-Fi, либо оставляете заводское.
2. В поле «**Ключ сети**» указываете пароль от Wi-Fi сети.
3. Все остальные настройки оставьте по умолчанию.
4. Нажимаете «**Применить**».



Перезагружаете роутер по кнопке «**Перезагрузка**» в шестой вкладке нижней панели.

Настройка роутера завершена.